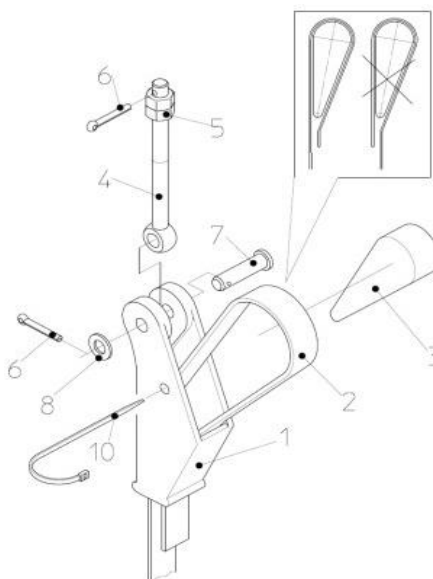


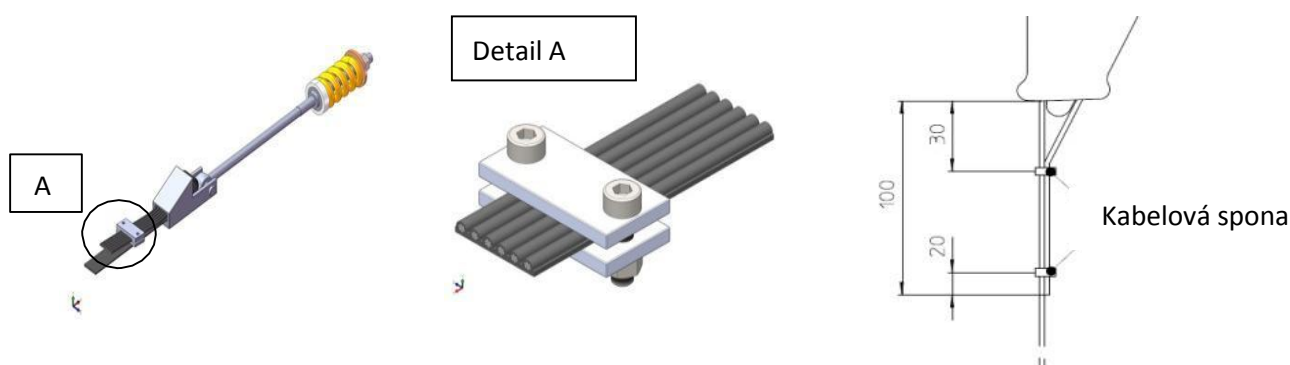
ZPŮSOB SESTAVENÍ:

1. Před sestavením zkontrolujte klínové pouzdro a klín, zda jsou bez jakékoli vady, která by mohla mít vliv na účinnost a funkčnost sestavy.
2. Používejte klín a pouzdro správných rozměrů a pevnosti pro daný řemen. Použití nevhodného, může mít za následek klouzáni řemene v pouzdře, poškození řemene nebo zakončení. Neprovádějte žádné úpravy nebo změny na pouzdru nebo klínu.
3. Nepoužívejte a nekombinujte závěsy od různých výrobců, ani když jsou určeny pro stejnou velikost řemenu. Nekombinujte součásti různých provedení a při montáži vždy kontrolujte značky výrobce a vhodnost klínu, pouzdra a řemenu.
Klín nadměrné velikosti nebo klín s nesprávným sklonem nebudou dostatečně dosedat do pouzdra a nezajistí bezpečné připojení. Příliš malý klín bude vyčnívat ven z pouzdra a může způsobit prasknutí pouzdra, jeho rozevření a vyklouznutí klínu z pouzdra.
Z důvodu zabránění záměny velikostí nebo značek pouzdra a klínu skladujte raději pouzdro, kolík a klín sestavené dohromady.
4. Upravujte polohu závěsu pouze zkrácením řemenu a uvedením do nové polohy v pouzdře. V místech dosedací části řemenu nebo upnutí mezi některou stranou pouzdra a klínem nesmí být žádná část zploštěná nebo poškozená od předchozího upnutí.
5. Zkontrolujte, zda je řemen osazen do pouzdra tak, aby nosná část netvořila přehyb v místech, kde vychází z pouzdra. Nesprávné usazení má za následek předčasnou závadu na řemeni. Nosná část řemenu musí být v podélné ose pouzdra.
6. Zakončení proveďte tak, aby vyčnívající volný konec řemene byl dostatečně dlouhý pro doporučený způsob zajištění podle obr. 2. Je možné použít také jiné způsoby upevnění volného konce, avšak proveďte, zda zvolený způsob je pro dané použití povolen či nikoliv.
7. Před uvedením do provozu zkontrolujte, zda klín a řemen jsou bezpečně usazení v pouzdru. V případě špatného usazení klínu nebo řemenu může být řemen vytažen z pouzdra, nebo zejména při použití nového řemene, může klín vyklouznout z pouzdra.

- 1 - pouzdro
- 2 - řemen
- 3 - klín
- 4 - šroub s okem
- 5 - matice
- 6 - závlačka
- 7 - šroub
- 8 - podložka
- 9 - kabelová spona
- 10 - kabelová spona



8. Zkontrolujte, že tah je vyvíjen po obou stranách řemene, aby se řemen i klín dobře zatáhly do pouzdra. Aby se ochránilo pouzdro a řemen před poškozením, je možné klín zarazit dovnitř dřevěnou paličkou. Zatížení vyvíjejte a udržujte s opatrností tak, aby klín i řemen dosedly pevně do pouzdra. Než se sestava uvede do provozu, klín musí být dobře usazen.
9. Aby se při montáži zamezilo možnému vyvléknutí řemenu z pouzdra, nebo případnému uvolnění klínu během provozu, musí se upevnit volný konec řemene. Upevnění zvolte podle provozních podmínek. Podle způsobu upevnění zvolte také způsob úpravy volného nenosného konce řemene.



obr. 2 – Příklad upevnění a zajištění volného konce řemenu

U určitých aplikací jsou ještě další možnosti upevnění nenosného konce řemene.

POZOR, když není řemen zatížen, z celé větve je odstraněno veškeré napnutí, klín v zámku se může uvolnit a při opětovném napnutí dojde k vyvléknutí řemenu.

10. Kolík musí být upevněn tak, aby nemohl během provozu změnit polohu.
11. Pokud je závěs nebo jiné součásti upevnění řemenu vystaveno zvýšeným teplotám (např. při požáru), musí se všechny díly připojení vyměnit za nové.

KONTROLA PŘI POUŽÍVÁNÍ:

1. Při kontrole vždy zkontrolujte upevnění konce řemene v závěsu.
2. Zvláštní pozornost věnujte následujícímu:
 - a. Poškození řemene, tj. prasklé dráty nebo deformace na řemenu, kde vystupuje z pouzdra.
 - b. Stav pouzdra, tj. trhliny, zejména když je vidět, že klín nadměrně vyčnívá. Oka pouzdra by se měla zkontrolovat na případné deformace, trhliny nebo jiné vady.
 - c. Bezpečnost a pevnost usazení klínu.
 - d. Stav kolíku včetně závitu šroubu a přítomnosti závlačky, zda je správně zasunutá a sedí na místě.
 - e. Upevnění nenosného konce řemene.
 - f. Zda je na místě kabelová spona (pos. 10).
3. Pokaždé, když se závěs musí z jakéhokoli důvodu uvolnit, zkontrolujte pouzdro, klín a místo pro řemen v pouzdru. Poškozené klíny, pouzdra nebo jiné díly okamžitě vyměňte.